

- ① Универсальный зажим
- ② Держатель для установки стика в воздуховоде
- ③ Зонд D 12 мм
Сенсор скорости защищен быстрым поворотным колпачком зонда. При → - защитный колпачок закрыт. Оставляйте колпачок открытым только на время измерений.
- ④ Поворотная головка. Удобна при мониторинге показаний на дисплее.



Стрелка на защитном колпачке отображает направление потока воздуха, на который стик был откалиброван и при измерении которого Вы получите наиболее точные показания.

Включение

- ➊ Нажмите кнопку On



Тестовая индикация



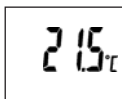
Текущие показания

Изменение параметров

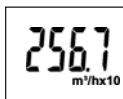
- ➋ Нажимайте кнопку On последовательно:



Скорость



Температура



Объем

- ➌ Установка профиля воздуховода (м²)

- ✓ После включения прибора нажмите и удерживайте кнопку On. 1^{ая} позиция начинает мигать.
- 1 Удерживайте кнопку On, пока не введете необходимое значение. Подождите 2 секунды, пока значение не будет применено. Курсор перейдет в следующую позицию.
- 2 Повторите пункт 1 для всех последующих позиций.

Выключение

- ➍ Нажмите и удерживайте кнопку On в течение 3 секунд.

Технические характеристики

Применение:Краткосрочные измерения
Диапазон измерения м/с:0 до 5 м/с при -20 до 0 °C; 0 до 10 м/с при 0 до +50 °C
Диапазон измерения м ³ /ч:0 до 99.990 м ³ /ч
Диапазон измерения °C:-20 до +50 °C
Разрешение:0.01 м/с; 0.1 °C
Погрешность: (погрешность системы при темп. калибровки +25 °C)	±(0.1 м/с + 5 % от изм. зн.) (до 2 м/с); ±(0.3 м/с + 5 % от изм. зн.) (свыше 2 м/с) ± 0.5 °C
Температура окр. среды:0 до +50 °C
Температура хранения:-20 до +70 °C
Тип батареи:3 x AAA
Ресурс батареи:приблиз. 20 ч (приблиз. 750 измерений по 2 минуты каждое)
Зонд:D 12 мм/16 мм / Длина: 150 до 300 мм
Гарантия:2 года
Требования ЕС89/336/EEC

Ознакомьтесь перед началом использования

- Проводите измерение по направлению потока воздуха согласно стрелке на защитном колпачке.
- Соблюдайте диапазоны измерений сенсора.
- Не превышайте максимальную рабочую температуру и температуру хранения (не подвергайте измерительный прибор воздействию прямых солнечных лучей)!
- Ненадлежащее использование влечет за собой прекращение действия гарантии.

Замена батарей



Необходимо заменить батареи, если на дисплее появился индикатор .

- ✓ Включите прибор.
- 1 Откройте крышку отсека для батарей.
- 2 Извлеките разряженные батареи и вставьте 3 новых типа AAA. Соблюдайте полярность!
- 3 Закройте крышку отсека для батарей.

Функция автоматического отключения

- ⌏ Если инструмент находится в режиме простоя более 5 минут, происходит его автоматическое отключение.